

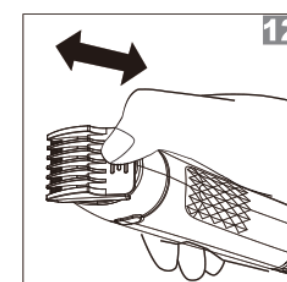
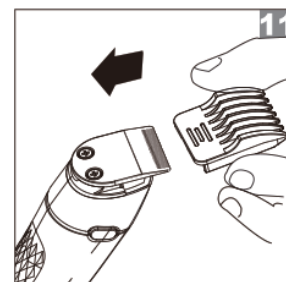
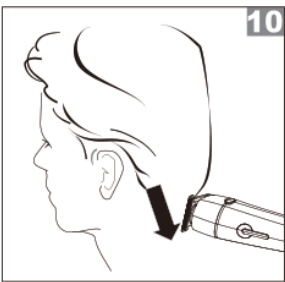
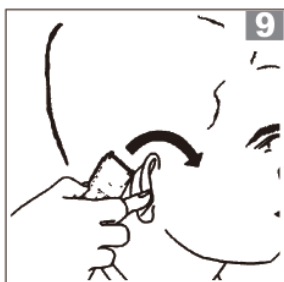
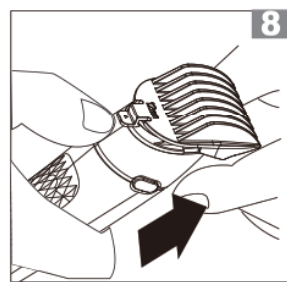
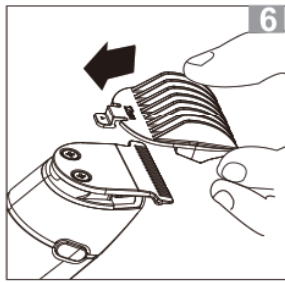
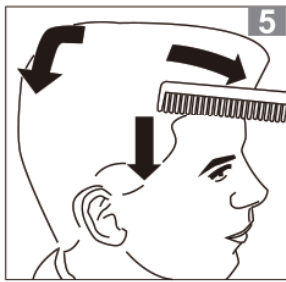
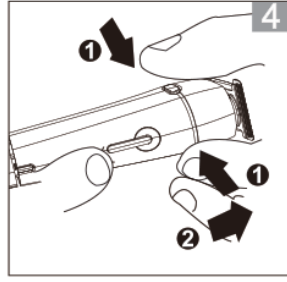
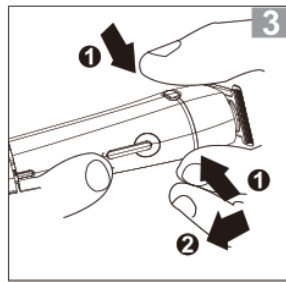
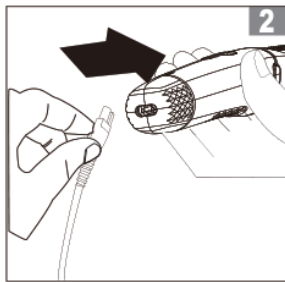
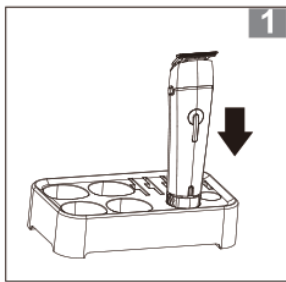
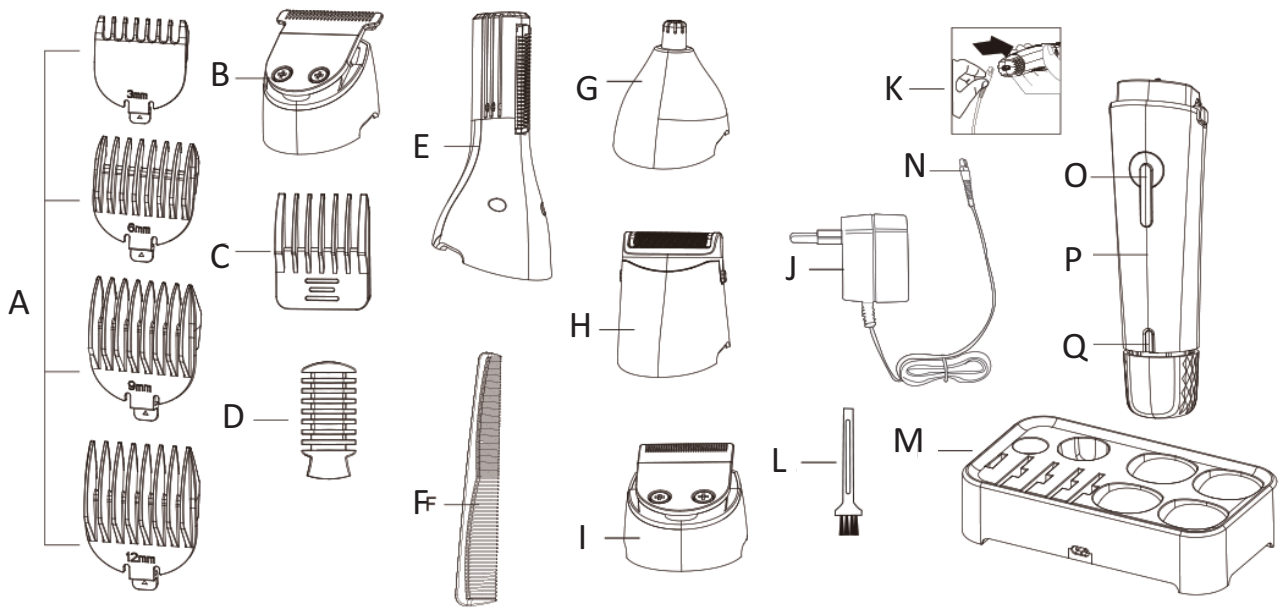


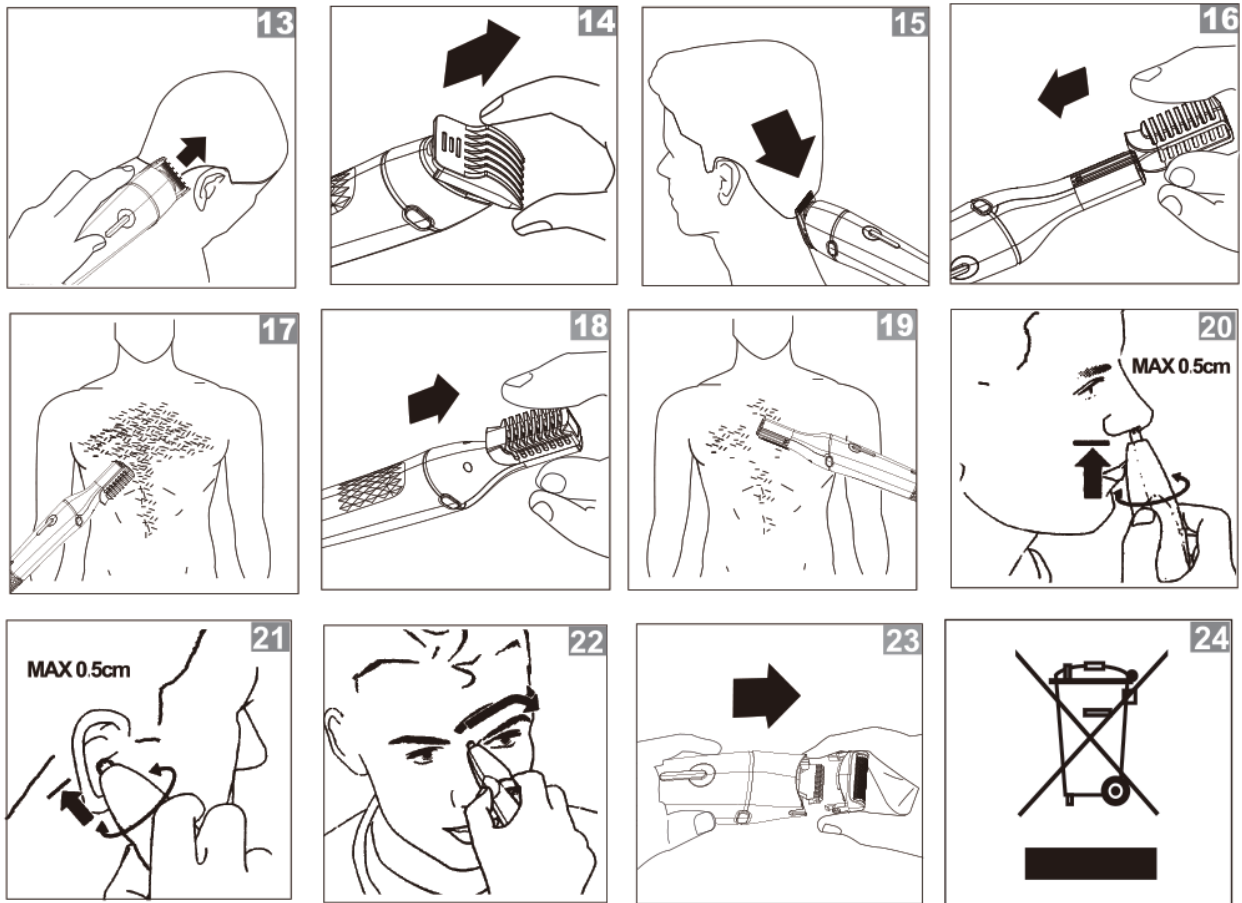
Bedienungsanleitung Instruction Manual



**Männer Pflege-Set
Man's grooming set**

MGK-5.2W





Generelle Beschreibung(Abb.1)

- A. Haarschneidekamm
- B. Schneideelement
- C. Barttrimmkamm
- D. Vertikaler Trimmkamm
- E. Vertikaler Trimmer
- F.Kamm
- G. Nasen-/Ohrenhaartrimmer
- H. Mikrorasierer
- I. Präzisionstrimmer

- J. Adapter
- K. Buchse für den Gerätestecker
- L. Reinigungsbürste
- M. Basis
- N. Gerätestecker
- O. Ein-/Aus-Schalter
- P. Griff
- Q. Ladelämpchen

Wichtig

Lesen Sie diese Bedienungsanleitung sorgfältig vor der Verwendung dieses Gerätes durch und bewahren Sie sie zum zukünftigen Nachlesen auf.

Gefahr

- Stellen Sie sicher, dass der Adapter nicht nass wird.

Warnung

- Überprüfen Sie, ob die auf dem Adapter und dem Gerät angegebene Stromspannung mit der der Stromversorgung übereinstimmt, bevor Sie das Gerät anschließen.
- Halten Sie das Gerät, die Ladebasis und den Adapter trocken.
- Der Adapter enthält einen Transformator. Schneiden Sie den Adapter nicht ab, um ihn durch einen anderen Stecker zu ersetzen, da dadurch eine gefährliche Situation entsteht.
- **Dieses Gerät kann von Kindern ab acht Jahren und älter sowie von Personen mit eingeschränkten physischen, sensorischen oder mentalen Fähigkeiten bzw. Mangel an Erfahrung und Kenntnissen verwendet werden, sofern sie zuvor in der sicheren Benutzung des Geräts unterwiesen worden sind und die einhergehenden Gefahren verstehen.**
- **Kinder dürfen mit dem Gerät nicht spielen.**
- **Reinigungs und Instandhaltungsmaßnahmen dürfen nur von Kindern über 8 Jahren und unter Aufsicht durchgeführt werden.**
- **Gerät und Kabel dürfen nicht in die Hände von Kindern unter 8 Jahren gelangen.**
- **Das Gerät ist nicht dafür vorgesehen, über eine externe Zeitschaltuhr oder separate Fernbedienung gesteuert zu werden.**
- **Bei Beschädigung des Netzkabels ist dieses durch den Hersteller, einen Kundendienstmitarbeiter oder eine in ähnlicher Weise qualifizierte Person auszutauschen, um eine Gefährdung zu vermeiden.**

- Kinder müssen überwacht werden, um sicherzustellen, dass sie nicht mit dem Gerät spielen.

Achtung

- Verwenden, laden und lagern Sie das Gerät bei einer Temperatur zwischen 15°C und 35°C.
- Verwenden Sie nur den mitgelieferten Adapter, um das Gerät aufzuladen.
- Wenn der Adapter beschädigt ist, lassen Sie ihn nur durch einen Adapter des gleichen Typs ersetzen, um Gefahren zu vermeiden.
- Verwenden Sie das Gerät nicht, wenn einer der Aufsätze oder Kämme beschädigt oder kaputt sind, da Sie sich so verletzen könnten.
- Seien Sie vorsichtig mit Wasser. Stellen Sie immer sicher, dass das Wasser nicht zu heiß ist, um sich die Hände nicht zu verbrennen.
- Dieses Gerät ist nur für das Schneiden von menschlichem Kopfhaar und zum Trimmen und Pflegen von menschlichen Bärten, Schnurrbärten, Koteletten, Nasenhaaren und Ohrenhaaren vorgesehen. Verwenden Sie es nicht für einen anderen Zweck.
- Versuchen Sie nicht, Ihre Wimpern zu trimmen.
- Wenn das Gerät einem großen Temperatur-, Druck- oder Feuchtigkeitsunterschied ausgesetzt ist, lassen Sie es sich 30 Minuten lang akklimatisieren bevor Sie es verwenden.

Nutzungsvorbereitung

Aufladen

Laden Sie das Gerät vollständig auf, bevor Sie es zum ersten Mal nach langem Stillstand verwenden.

Es dauert ca. 8 Stunden die Batterie vollständig aufzuladen. Ein vollständig aufgeladenes Gerät kann kabellos bis zu 40 Minuten lang verwendet werden. Wenn Sie das Gerät 3 Stunden lang aufladen, können Sie es 15 Minuten lang verwenden. Dieses Gerät läuft nicht, während es an die Stromversorgung angeschlossen ist.

Stellen Sie sicher, dass das Gerät während dem Ladevorgang ausgeschaltet ist! Sie können das Gerät auf zwei verschiedene Arten aufladen:

1. In der Ladebasis:

Stecken Sie den Gerätestecker in die Unterseite der Basis. Setzen Sie das Gerät auf den Stift der Basis (Abb. 1).

2. Außerhalb der Ladebasis:

Stecken Sie den Gerätestecker direkt in das Gerät (Abb. 2).

Das Ladelämpchen zeigt an, dass das Gerät aufgeladen wird.

Hinweis: Das Ladelämpchen wechselt nicht die Farbe und ist nicht aus, wenn das Gerät vollständig aufgeladen ist.

Optimieren der Akku-Lebensdauer

- Entfernen Sie den Adapter aus der Steckdose, wenn der Akku vollständig aufgeladen ist (das dauert ca. 8 Stunden).
- Lassen Sie das Gerät nicht länger als 24 Stunden an die Steckdose angeschlossen.
- Entladen Sie den Akku zweimal jährlich vollständig, indem Sie den Motor laufen lassen, bis er stoppt. Laden Sie den Akku dann wieder neu auf.

Anbringen/abnehmen der Aufsätze

Alle Aufsätze (Schneideelement, Präzisionstrimmer, Mikrotrimmer, Mikrorasierer und Nasen-/Ohrenhaartrimmer) können auf die gleiche Art angebracht und abgenommen werden.

1. Um den Aufsatz anzubringen, drücken Sie die Taste, um den Aufsatz zu verbinden (Abb. 3).
2. Um den Aufsatz abzunehmen, drücken Sie die Taste, um den Aufsatz herauszuziehen (Abb. 4).

Haare schneiden

Vorbereitung zum Haarschneiden

Stellen Sie sicher, dass das Gerät vollständig aufgeladen ist, wenn Sie mit dem Schneiden anfangen.

Es ist nicht möglich, das Gerät zu verwenden, während es an die Stromversorgung angeschlossen ist.

Verwenden Sie das Gerät nur bei sauberem, trockenem Haar.

Verwenden Sie es nicht bei frisch gewaschenem Haar.

1. Stellen Sie sicher, dass der Kopf der Person, deren Haare

geschnitten werden sollen, sich auf Ihrer Brusthöhe befindet.

Dadurch wird sichergestellt, dass alle Teile des Kopfes gut sichtbar und innerhalb der Reichweite sind.

2. Kämmen Sie das Haar in Wuchsrichtung (Abb. 5).
3. Setzen Sie das Schneidelement auf den Griff (s. Abschnitt "Anbringen/Abnehmen von Aufsätzen" im Kapitel "Nutzungsvorbereitung").

Schneiden mit dem Haarschneidekamm

1. Setzen Sie den Haarschneidekamm in die Schienen auf beiden Seiten des Griffs ('klick') (Abb. 6).
2. Wenn Sie zum ersten Mal trimmen, starten Sie mit einem Kamm mit einer maximalen Trimmlänge von 12mm, um sich an das Gerät zu gewöhnen. Wenn Sie einen Haarschneidekamm von 3mm verwenden, ergibt dies einen "Stoppel-Look"
Tipp: Schreiben Sie als Erinnerung für künftige Haarschnitte die Haarlängeneinstellungen auf, die Sie verwendet haben um einen bestimmten Haarstil zu erzielen.
3. Schalten Sie das Gerät ein.
4. Bewegen Sie das Gerät langsam durch das Haar.
 - Um am effektivsten zu schneiden, bewegen Sie das Gerät gegen die Wuchsrichtung.
 - Da nicht alle Haare in die gleiche Richtung wachsen, müssen Sie das Gerät in verschiedene Richtungen bewegen (nach oben, nach unten oder kreuz und quer) (Abb. 7).
 - Stellen Sie sicher, dass der flache Teil des Kamms immer vollständig mit der Kopfhaut in Berührung ist, um ein gleichmäßiges Ergebnis zu erhalten.
 - Machen Sie sich überlappende Pfade über den Kopf, um sicherzustellen, dass alles Haar, das geschnitten werden soll schneiden.
 - Um bei lockigem, lichtem oder langem Haar ein gutes Ergebnis zu erzielen, verwenden Sie einen Kamm, um das Haar in Richtung des Gerätes auszurichten.
5. Entfernen Sie regelmäßig abgeschnittene Haare vom Kamm.
Wenn Sie viele Haare im Kamm angesammelt haben, entfernen